

Clear

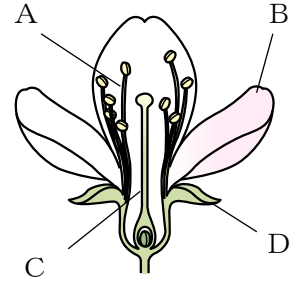
クリア問題7 (月 日)

名 前	
-----	--

1 右図は被子植物の花の断面の模式図である。次の問いに答えなさい。

(1) 図のA～Dの名称を答えなさい。

解答			
A	B	C	D



(2) 花粉が入っているやくがあるのは、A～Dの
どれか、記号で答えなさい。

解答

(3) 花粉がめしべの柱頭につくことを何というか、答えなさい。

解答

2 右図はアサガオの葉の表皮を顕微鏡で観察したときのスケッチである。

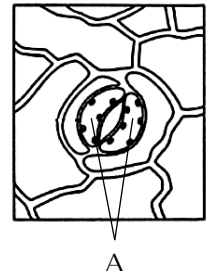
次の問いに答えなさい。

(1) Aを何というか、答えなさい。

解答

(2) Aに囲まれたすきまを何というか、答え
なさい。

解答



(3) 根から吸い上げられた水が水蒸気になって(2)から出ていく
現象を何というか、答えなさい。

解答

3 右図はホウセンカの茎の断面図である。次の問いに答えなさい。

(1) Aの部分を何というか、答えなさい。

解答

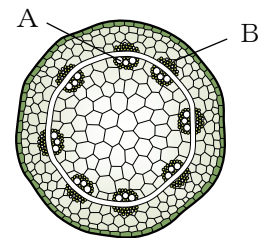
(2) Bの部分にはどんなものが通るか、次のア～ウから1つ選び、
記号で答えなさい。

- ア 根から吸収された水
- イ 葉でつくられた養分
- ウ 葉の中にある葉緑体

解答

(3) AとBが集まって束のようになった部分を何というか、
答えなさい。

解答



Clear

クリア問題7

(月 日)

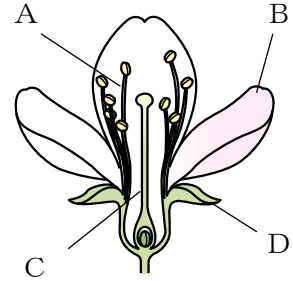
名前

解答

1 右図は被子植物の花の断面の模式図である。次の問いに答えなさい。

(1) 図のA～Dの名称を答えなさい。

A おしべ B 花弁 C めしべ D がく



(2) 花粉が入っているやくがあるのは、A～Dの
どれか、記号で答えなさい。

A

(3) 花粉がめしべの柱頭につくことを何というか、答えなさい。

受粉

2 右図はアサガオの葉の表皮を顕微鏡で観察したときのスケッチである。

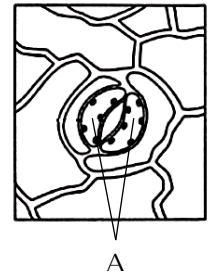
次の問いに答えなさい。

(1) Aを何というか、答えなさい。

孔辺細胞

(2) Aに囲まれたすきまを何というか、答え
なさい。

気孔



(3) 根から吸い上げられた水が水蒸気になって(2)から出ていく
現象を何というか、答えなさい。

蒸散

3 右図はホウセンカの茎の断面図である。次の問いに答えなさい。

(1) Aの部分を何というか、答えなさい。

道管

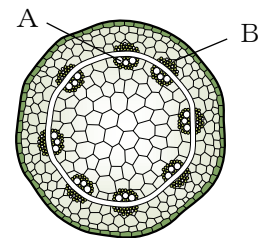
(2) Bの部分にはどんなものが通るか、次のア～ウから1つ選び、
記号で答えなさい。

- ア 根から吸収された水
- イ 葉でつくられた養分
- ウ 葉の中にある葉緑体

イ

(3) AとBが集まって束のようになった部分を何というか、
答えなさい。

維管束



1 正答率

全て自作問題であるため、正答率のデータはない。

2 解答

番号		解 答		採点の仕方
1	(1)	A	おしべ	
		B	花弁 ※ひらがなでもよい。	
		C	めしべ	
		D	がく	
	(2)	A		
	(3)	受粉 ※ひらがなでもよい。		
2	(1)	孔辺細胞 ※ひらがなでもよい。		
	(2)	気孔 ※ひらがなでもよい。		
	(3)	蒸散 ※ひらがなでもよい。		
3	(1)	道管 ※ひらがなでもよい。		
	(2)	イ		
	(3)	維管束 ※ひらがなでもよい。		