

モンシロチョウの体は、頭、胸、腹の三つの部分に分かれていて、胸には6本の足があるので、こん虫のなかまです。頭には、目、口、触角などがあります。モンシロチョウの目はどのようになっているのでしょうか。

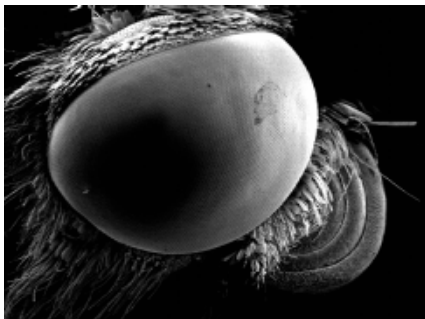


図1 モンシロチョウの頭(約50倍)

モンシロチョウの頭には、大きな目と、ホースを巻いたような口があります。さらに拡大してみると、目の表面には

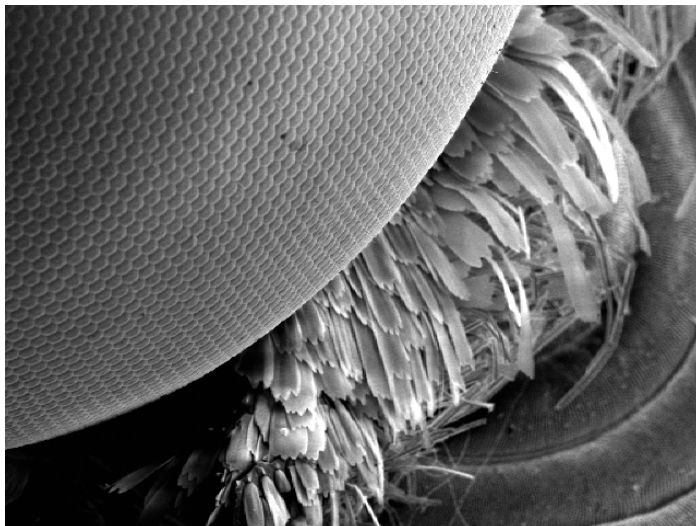


図2 約150倍

網目模様があり、まわりには鱗粉が生えています。

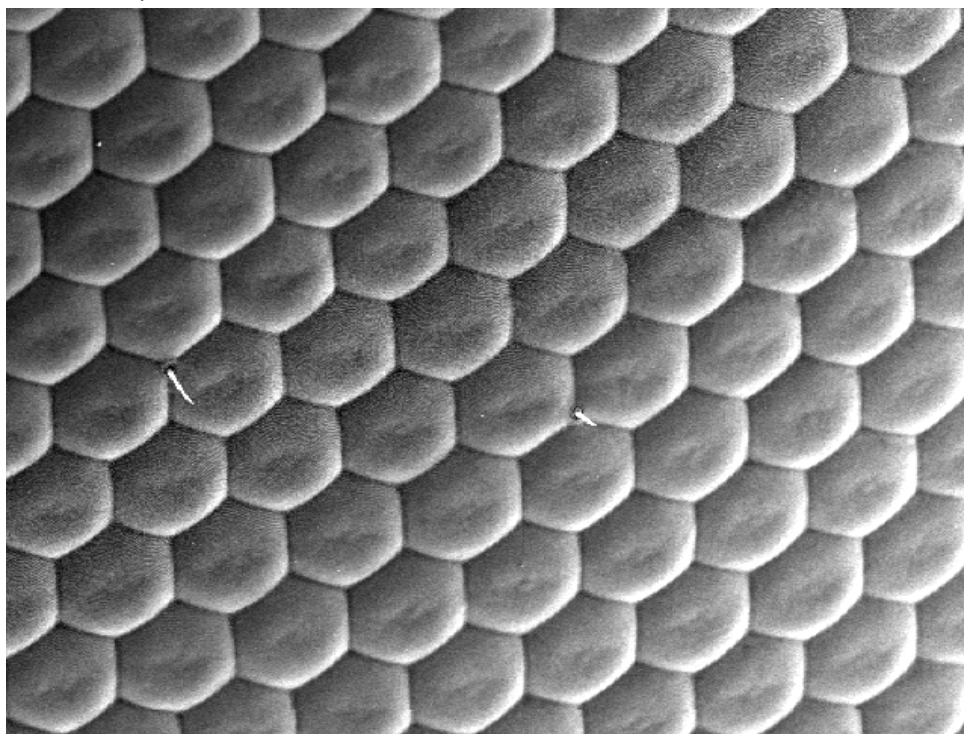


図3 モンシロチョウの複眼(約750倍)

さらに拡大すると、正六角形の小さなものが集まって、一つの大きな目になっていることがわかります。このようなつくりの目を複眼といいます。